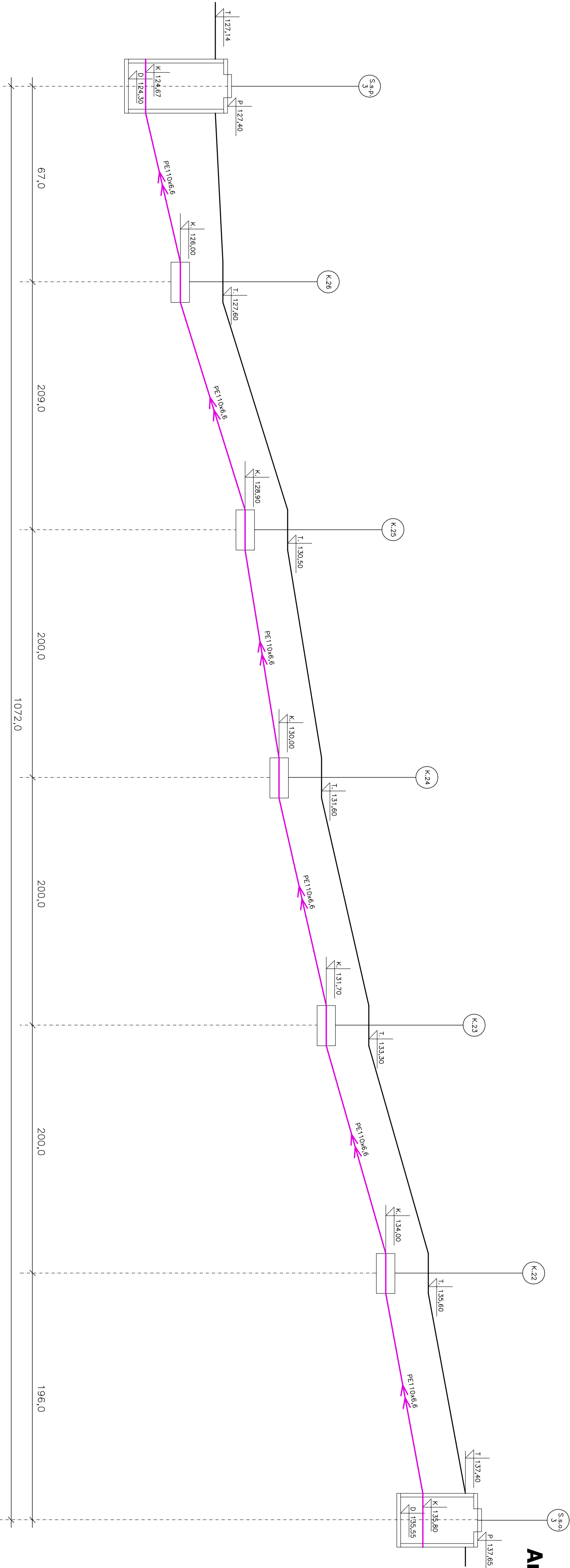


PROFIL  
KANALIZACJI TŁOCZNEJ

od P.S.1  
Ark. nr 16,17,18,19  
skala n/s



(Km) komora przecisku

BIURO USŁUG PROJEKTOWYCH I NADZORU BUDOWLANEGO			
Zbigniew Bęgiel ul. 300 Brodka 2 ul. Bole, Wrocław 2			
OBIEKT:	MIEJSCOWOŚĆ SĄDOWO-STARORYPIN PRYWATNY		
INWESTOR:	GMINA RYPIN		
ZADANIE:	BUDOWA KANALIZACJI SANITARNEJ GRAWITACYJNO - TŁOCZNEJ Z PRZELĄZCAMI I PRZEPOMPOWANAMI W MIEJSCOWOŚCI SĄDOWO-STARORYPIN PRYWATNY		
Funkcja:	Nazwisko i imię	Podpis	Data
Projektant:	tech. bud. spec. i urząd. sanitarnie Zbigniew Bęgiel upr. proj. Nr BR-RN-V45T083		kwiecień 2014 r.
Asystent Projektanta:	mgr inż. Karol Kozmiński		Nr rys.
Sprawdzający:	mgr inż. Tomasz Muliński upr. KATP/0125T00807		30